



Kontakt:

Lokalna Grupa Działania „RAZEM”

tel. 519 764 746 | e-mail: turystyka@szlakziemilukowskiej.pl

www.szlakziemilukowskiej.pl

Więcej szczegółów na:

szlakziemilukowskiej.pl

Szlak Ziemi Łukowskiej

Praktyczne informacje



Pakiety mogą być modyfikowane i dopasowywane zgodnie z preferencjami grupy



Szczegółowy program jest ustalany indywidualnie



Istnieje możliwość poszerzenia pakietu o kolejny dzień lub modyfikacji na pakiet dwudniowy

UWAGA!

Pakiety turystyczne służą do rozwoju i promocji atrakcji turystycznych obszaru LGD „RAZEM”. Organizacja wyjazdu we własnym zakresie lub z pomocą pracowników biura LGD.

Niezależnie od tego, czy jesteście miłośnikami historii, przyrody, literatury, czy po prostu szukacie miejsca do aktywnego wypoczynku, Szlak Ziemi Łukowskiej oferuje atrakcje dla każdego z Was!

Już dziś wyruszcicie w niezapomnianą przygodę, gdzie przeszłość spotyka się z teraźniejszością.

Podróż po Szlaku Ziemi Łukowskiej to doskonała propozycja dla wszystkich, którzy pragną odkryć nieznanne dotąd zakątki Lubelszczyzny, zanurzyć się w historii i cieszyć się pięknem natury.

To miejsce, gdzie każdy znajdzie coś dla siebie – od ciekawych opowieści o dawnych czasach, po relaks w otoczeniu przyrody.

Zachęcamy zatem do odkrywania uroków Szlaku Ziemi Łukowskiej i życzymy miłego pobytu!

Do zobaczenia na Szlaku Ziemi Łukowskiej!

**SZLAK
ZIEMI
ŁUKOWSKIEJ**

Odkryj piękno przyrody na Szlaku Ziemi Łukowskiej



**2-DNIOWY
PAKIET TURYSTYCZNY**



„Europejski Fundusz Rolny na rzecz Rozwoju Obszarów Wiejskich: Europa inwestująca w obszary wiejskie”. Instytucja Zarządzająca PROW 2014-2020 - Minister Rolnictwa i Rozwoju Wsi. Materiał opracowany przez Lokalną Grupę Działania „RAZEM”, współfinansowany jest ze środków Unii Europejskiej, w ramach poddziałania 19.2 „Wsparcie na wdrażanie operacji w ramach strategii rozwoju lokalnego kierowanego przez społeczność”.

**LOKALNA GRUPA
DZIAŁANIA
RAZEM**



Szlak Ziemi Łukowskiej

Szlak Ziemi Łukowskiej to **atrakcyjne trasy i ścieżki** zarówno **rowerowe**, jak i **piesze**, prowadzące przez najpiękniejsze zakątki 10 gmin powiatu łukowskiego, położonych w północno-zachodniej części woj. lubelskiego (Adamów, Krzywda, Łuków, Serokomla, Stanin, Stoczek Łukowski, Trzebieszów, Wojcieszków i Wola Mysłowska oraz miasto Stoczek Łukowski) – jednostek samorządów terytorialnych należących do Lokalnej Grupy Działania „RAZEM” od 2008 roku.

Ziemia Łukowska, to region, który łączy w sobie bogatą historię, niezwykle walory przyrodnicze i kulturalne. To miejsce, gdzie przeszłość spotyka się z teraźniejszością, tworząc unikalne doświadczenia dla każdego, kto zdecyduje się odwiedzić ten malowniczy zakątek Lubelszczyzny.

Pozwólcie, aby Szlak Ziemi Łukowskiej Was oczarował... kulturalnie, naturalnie, na sportowo!

• ...kulturalnie

Wytyczona trasa poprowadzi Was przez tereny, gdzie żył i tworzył Henryk Sienkiewicz. Traficie do miejsc, w których toczono walki powstańczo-partyzanckie z okresu powstania listopadowego, styczniowego oraz II wojny światowej. Możecie wspiąć się na Kopiec Sienkiewicza, podziwiać historyczne murale, zwiedzić dworki, kościoły i sanktuarium, a także zasmakować regionalnej kuchni.

• ...naturalnie

Szlak Ziemi Łukowskiej to również raj dla miłośników przyrody. Lasy, rzeki, stawy, wydmy i rezerваты przyrody. Rezerwat Przyrody Jata to jeden z najstarszych rezerwatów w Polsce – to oaza spokoju i siedlisko rzadkich gatunków roślin i zwierząt oraz nowoczesne ścieżki edukacyjne. Na szlaku znajduje się geologiczne bogactwo amonitów – skamieniałości morskich zwierząt sprzed około 165 mln lat.

• ...na sportowo

Wytyczony i oznakowany Szlak Ziemi Łukowskiej to doskonały teren do uprawiania aktywnej turystyki. Spotkacie tu liczne atrakcje (nie tylko dla pasjonatów sportu i osób pełnych energii), np. gry terenowe (questy, geocaching), baza paintball, stadniny koni, miejsca na ognisko, wypożyczalnię rowerów, czy też zaczarowany w leśnym klimacie edukacyjny plac zabaw dla dzieci.

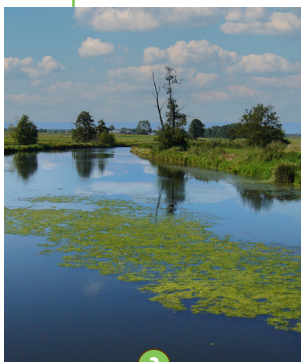
Oferta 2-dniowego pobytu

Zapraszamy do odkrywania tajemnic historii naturalnej na Szlaku Ziemi Łukowskiej. Malowniczy krajobraz, urozmaicony licznymi lasami stynącymi z obfitości runa leśnego: jagód, grzybów, borówek oraz innych owoców leśnych. Tereny leśne umożliwiają aktywne spędzanie wolnego czasu: spacer, wycieczki rowerowe i krajoznawcze, polowania.

PROGRAM:

- 1 **Szlaki w Lesie Gułowskim (gm. Adamów)**. Pięćdziesiąt kilometrów szlaków dla piechurów, rowerzystów i biegaczy. Zróżnicowane długości, trudności i atrakcje oznaczone kolorami: żółtym (21 km), zielonym (15 km), czarnym (10 km) i czerwonym (5 km). Szlaki zostały poprowadzone w taki sposób, aby każdy z nich tworzył pętlę zaczynającą się i kończącą na parkingu leśnym przy wjeździe do lasu od strony Adamowa.
- 2 **Ścieżka przyrodnicza rzeki Czarna (gm. Serokomla)**. Wśród meandrów rzeki Czarnej i przy nadrzecznych łąkach czeka na Was bogactwo gatunkowe roślin i zwierząt. W Bielanych Dużych traficie na ślady osadnictwa mezolitycznego oraz odkryjecie ślady z epoki brązu.
- 3 **Zabytkowa aleja kasztanowo-lipowa w Burcu (gm. Wojcieszków)**. Wyjątkowo romantyczny i kojący duszę spacer. Wspierani siłą i otuleni potężnymi koronami wiekowych drzew, traficie do dawnego majątku Dmochowskich (obecnie budynek szkoły).
- 4 **Ośrodek IZYDORY w Stoczku Łukowskim – obiad, spacer**
- 5 **Rzeka Świder (gm. Stoczek Łukowski i Wola Mysłowska)**. Wybierzcie się na spacer prowadzeni bystrym nutem czystych wód Świdra. Podziwiacie liczne meandry i odpocznijcie wpatrując się w piaszczyste dno tej rzeki.
- 6 **Rezerwat Kulak (gm. Stoczek Łukowski)**. Ponad 47 hektarów zróżnicowanych ekosystemów i baśniowych krajobrazów. Zbiorniki wodne, błota, rozlewiska i torfowiska z rosiczką długolistną

I DZIEŃ



i okrąglistą, konwalią majową i porzeczką alpejską. Na wyprawę zabierzcie wodoodporne buty!

- 7 **Kolacja i nocleg np. w Zajeździe ROSA / Ośrodek IZYDORY w Stoczku Łukowskim**

II DZIEŃ

- 1 **Rezerwat Jata (gm. Łuków)**. Jeden z największych i najciekawszych gatunkowo i krajobrazowo rezerwatów w Polsce. Króluje tu jodła pospolita. Przywitają nas tu także dostojne jawory, świerki, dęby, sosny, lipy, klon, olsze i jesiony. Wszystkie one chroniły powstańców z 1863 roku z oddziału księdza Stanisława Brzóska oraz żołnierzy Armii Krajowej w czasie II wojny światowej.
- 2 **Rezerwat przyrody Kra Jurajska (gm. Łuków)**. Poznajcie tu łukowskie amonity – wymarłe morskie głowonogi. Skrywane wiekami w czarnych ilach jurajskich, trafiły w te okolice miliony lat temu wraz z ruchami lądolodu.
- 3 **„Amonit” – Leśny Zespół Rekreatywno-Edukacyjny (g. Łuków)**. Na początek zwiedzicie wystawę i zapoznacicie się z geologią tych terenów, a następnie pokonacie ścieżkę edukacyjną, by zrelaksować się na pomostowej ścieżce zdrowia, gdzie czekają na Was urządzenia rekreacyjne.
- 4 **Siedlisko LA LA LAS (gm. Łuków) – obiad i warsztaty zielarskie**. Przywita Was tu naręczem pachnących ziół Agata Kwaśna-Nowak, mgr farmacji i naturoterapeutka. Siedlisko oferuje warsztaty ekologiczno-prozdrowotne, promujące życie w przyjaźni z naturą.
- 5 **Rezerwat przyrody Kania (gm. Trzebieszów)**. Wiecie co to jest dębniak turzycowy? Poznacie i zachwycicie się nim w tym rezerwacie. Przy okazji zobaczycie rzadkie i zanikające gatunki flory leśnej.
- 6 **Powrót**

KULTURALNIE

NATURALNIE

NA SPORTOWO